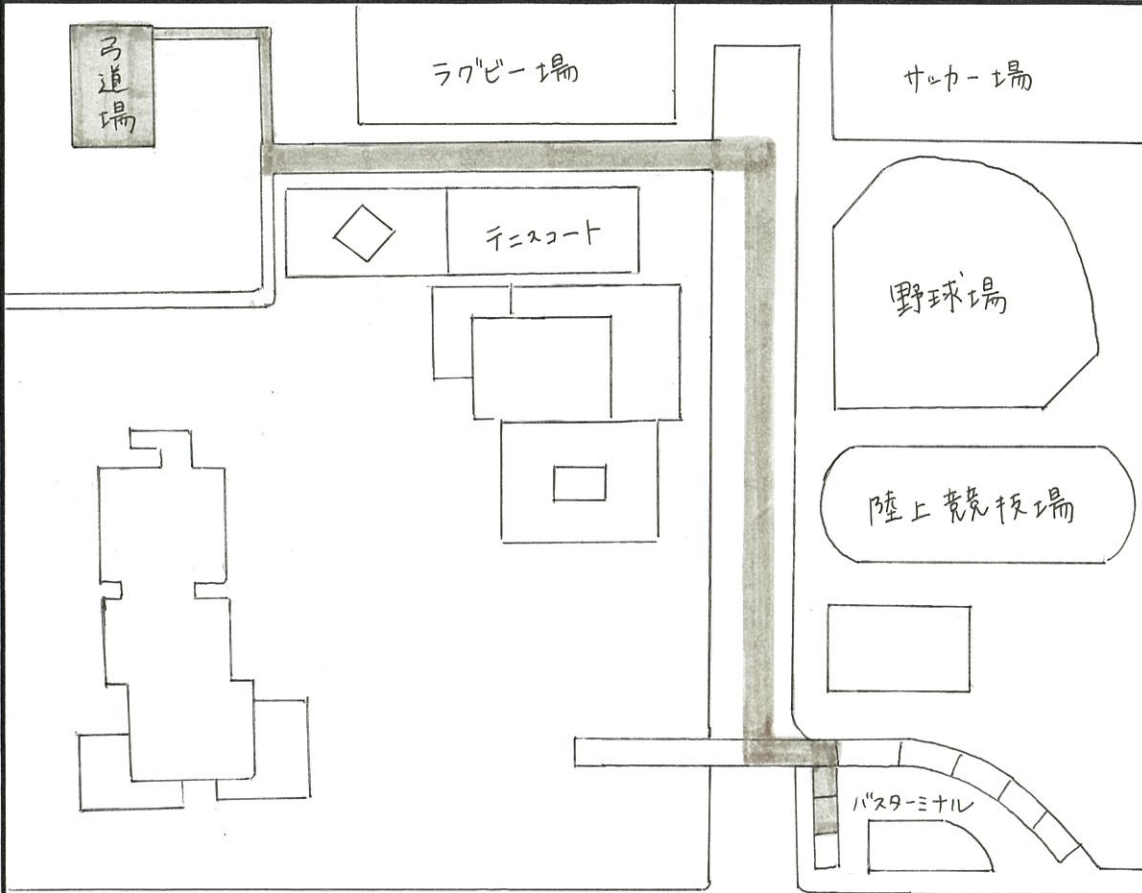


立正 大学

最寄り駅 東武東上/JR高崎線 森林公園/熊谷 駅

所要時間 35 分



道場使用上の注意(足袋着用義務の有無、雨天時の巻き藁の有無など)※細かいものも含めて記入

- 道場内は足袋着用
- 道場内は飲食禁止
- 雨天時は巻き藁使用不可
- ガムテープは窓枠のみ使用可
- 座布団・お茶出し可
- 喫煙所あり

住所 埼玉県熊谷市万吉1700

TEL

東京都学生弓道連盟